



ОБЩИНА ПЛОВДИВ – РАЙОН ЦЕНТРАЛЕН

Пловдив, 4000, ул. „Хр.Г.Данов“ №39 тел: (032) 658 211, факс: (032) 626 204
www.plovdivcentral.org; e-mail: centralen@plovdiv.bg

О Б Я В Я В А:

14 свободни позиции със следните номера: от №1 до №14, по план-схема за благоустрояване с обособяване на зона за паркиране и гариране и зона за отдих в УПИ XVI- жилищно застрояване, кв.383, по плана на Трета градска част, гр. Пловдив, с административен адрес ул. „Кричим“, № 22-24 и ул. „Марин Дринов“ №3, №5 и №7, одобрена с Протокол № 28, т.7/17.08.2017 г.

Към заявлението по образец се прилагат следните документи:

1. Копие от документ за собственост, нотариален акт за учредяване право на ползване или договор за наем за жилище, разположено в сграда, попадаща в зоната на правоимащите;
2. Копие от свидетелство за регистрация на МПС;
3. Договор за лизинг, наем или заем на лек автомобил;
4. Нотариално заверено пълномощно (изисква се в случаите, когато заявлението не се подава лично);
5. Други документи, на които се позовава заявителят.

Разрешението за ползване на място – общинска собственост за местодомуване на леко МПС без поставяне на преместваем обект ще се издаде за срок от 2/две/ години на лица, които са собственици, ползватели или наематели на жилища в сграда, попадаща в зоната на правоимащите, като за едно жилище се полага ползване на едно място за местодомуване на леко МПС без поставяне на преместваем обект.

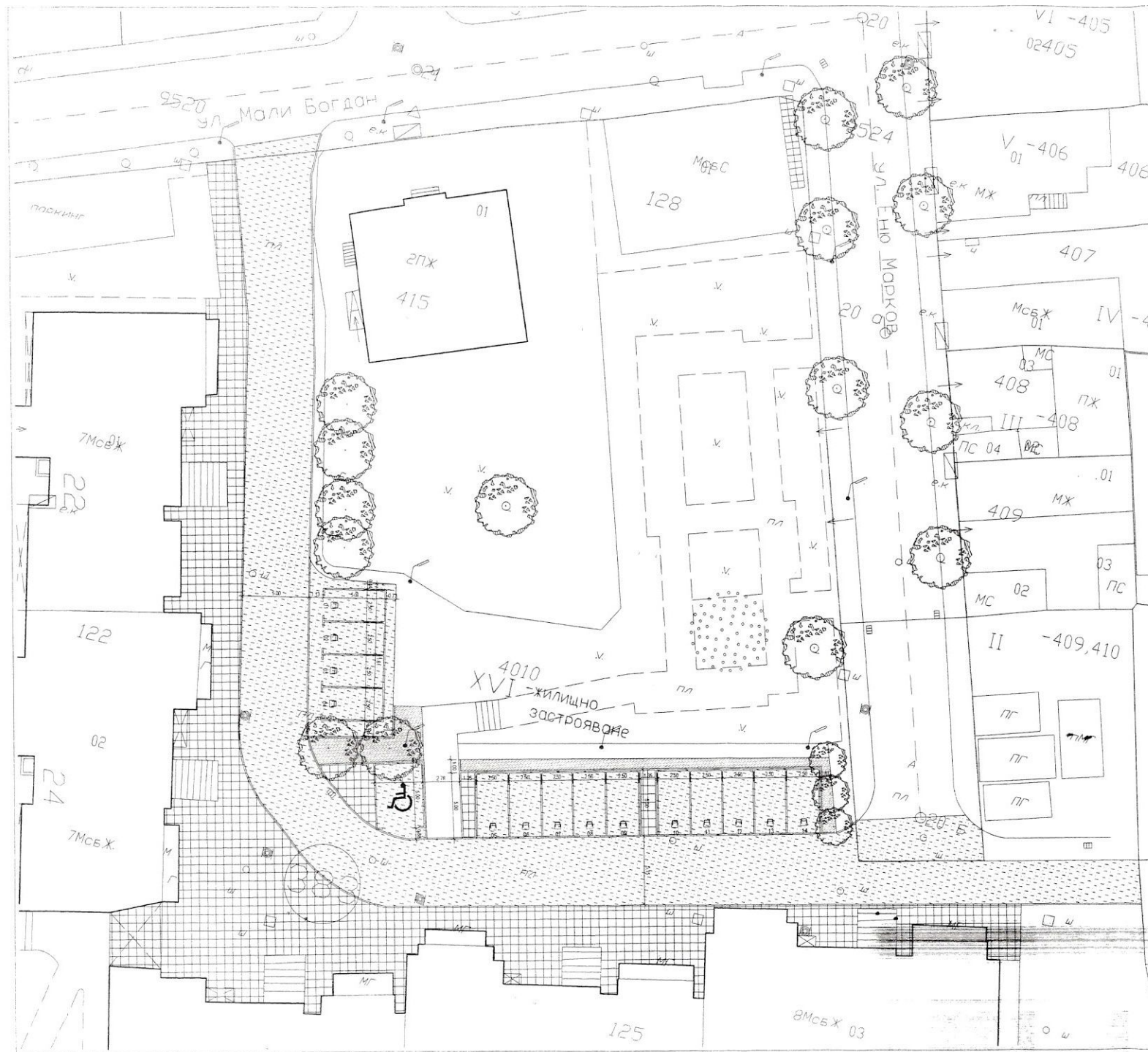
При повече от един кандидат за едно място за местодомуване на леко МПС изборът на ползвател се извършва въз основа на по-големия брой точки от сбора на точките по следните критерии:

1. Собствено (на заявителя) леко МПС – 3т.
2. Лизингово леко МПС при сключен договор за лизинг – 2 т.
3. Наето или заето леко МПС – 1 т.
4. Постоянен адрес на територията на Община Пловдив – 2 т.
5. Настоящ адрес на територията на Община Пловдив – 1 т.
6. Постоянен адрес на територията на район „Централен“ – 2т.
7. Настоящ адрес на територията на район „Централен“ – 1т.
8. Постоянен адрес в рамките на зоната на правоимащите, определена в заповедта – 5т.
9. Настоящ адрес в рамките на зоната на правоимащите, определена в заповедта – 3т.
10. Собственик или ползвател на жилището – 2т.
11. Наемател на жилището – 1т.

В случай, че класираните на първо място участници са повече от един и са с еднакъв брой точки, ще се проведе теглене на жребий между тях, по ред определен със Заповед на кмета на район „Централен“ – Община Пловдив .

Срокът за подаване на заявления да е от 27.11.2019 г. до 13.12.2019г. от 8,30 до 17,00ч. в деловодството на район „Централен“, ул. „Хр. Г. Данов“ № 39, ет.1, ст. № 3.

План – схемата на реализираното благоустрояване и обозначените места с конкретна номерация да се обяви на 27.11.2019г. в сайта на Район „Централен“ – Община Пловдив / <http://www.plovdivcentral.org//> и на таблото за обяви в сградата на Район „Централен“ – Община Пловдив.



ПЛАН-СХЕМА ЗА ЧАСТИЧНО БЛАГОУСТРОЯВАНЕ С ОБОСОБЯВАНЕ НА ЗОНА ЗА ПАРКИРАНЕ И ГАРИРАНЕ



в част от УПИ XVI-жилищно
застрояване, кв. 383, по плана на
"Трета градска част", гр. Пловдив,
ул. "Кричим 22-24" и ул. "Марин
Дринов" 3-7

С проектна площ 28,57 / 17,08 кв. м
на ПДСУ
02.11.17

Легенда:

-  плочник/ тротоар
-  асфалт
-  тревна площ
-  широколистно дърво (същ.)
-  ограничителна скоба,
размер 35x50см, h=35см;
монтаж в центъра на
паркоместото над номера

Площи и количества

- асфалт - 592,8 кв.м
- плочник/ тротоар - 524,4 кв. м
- тротоарни бордюри - 300,2 л.м
- паркоместа общо - 14 бр.
- паркоместа за хора с увреждания - 1 бр.
- ограничителни скоби - 14 бр.
- нова тревна площ - 46.8 кв.м